

コラムガード取付説明書 [CG150N・CG200N・CG250N]

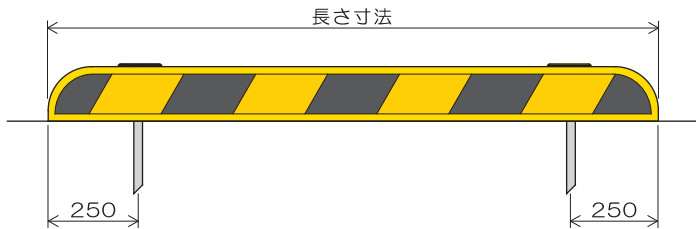
必要工具



- ①削孔用：削岩機（後施工の場合）
- ②削岩機用ビット：径36mm
- ③コラム固定用：インパクトレンチ
- ④インパクトレンチ用ソケット：ナット平径46mm

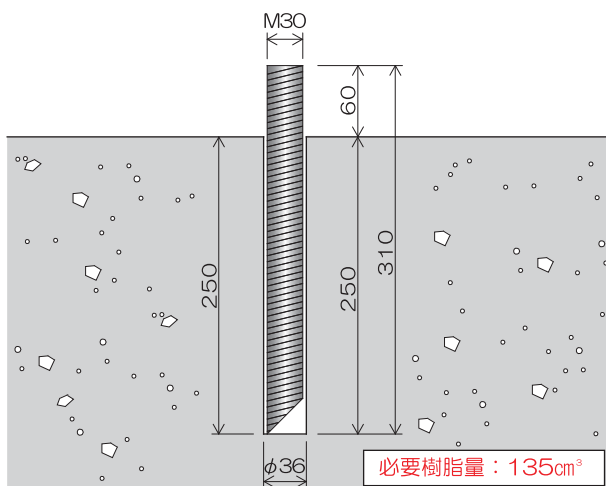
後施工：墨出し・アンカーボルト埋込み手順

① 墨出し寸法 ※全サイズ共通です。



・車止め割付図をもとに、アンカーボルト位置を出してください。

② 削孔寸法 / アンカーボルト埋込寸法



③ 削孔・アンカーボルト埋込み



アンカーボルトを回転させながら、樹脂カプセルを攪拌・混合し埋込んでください。

⚠ 注意



硬化時間の目安

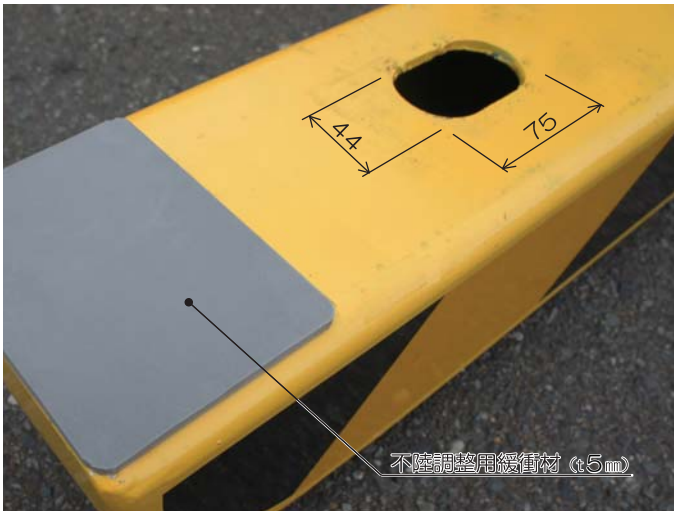
夏季：20分（25℃）
冬季：2時間（10℃）

※あふれ出た樹脂は直ちに取り除いてください。

※水に濡れていても使用できますが約2倍の硬化時間が必要です。

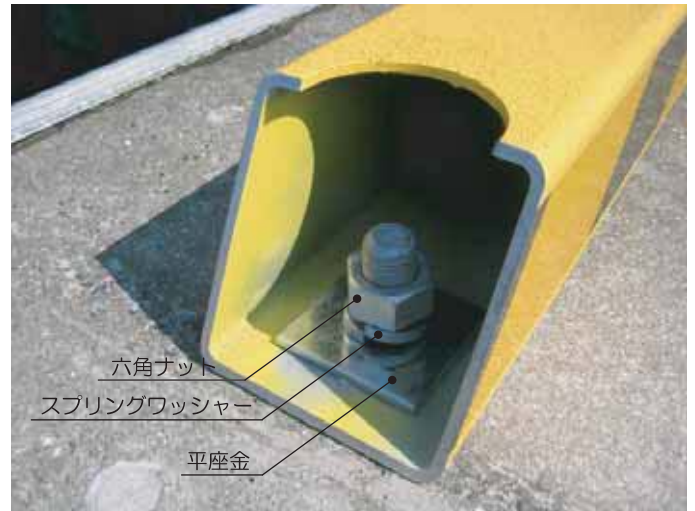
各部詳細

●固定部底面



- ・底面の固定用孔は長孔になっています。
- ・底面には不陸調整用の緩衝材を貼っています。

●本体固定（固定部イメージ）



- ・左写真の順番で部材をセットし、しっかりとナットをしめ込んでください。
- ・締付けの目安は、スプリングワッシャーがつぶれるまでです。（参考締付けトルク：240Nm）

●天端キャップ取付け



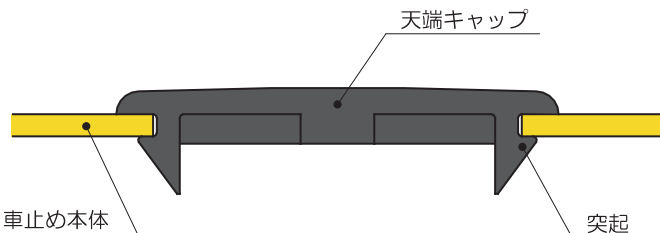
- ・固定用孔を天端キャップで蓋をしてください。



※いたずら防止の為、天端キャップは孔に対してタイトになっています。
石鹸水等を付けると滑りが良くなり入れやすくなります。

⚠ 注意 天端キャップは、内側の突起がしっかりとハマるまではめて下さい。
※掛かりが浅いと外れる恐れがあります。

○ しっかりとハマった状態



× 掛かりが浅い状態

