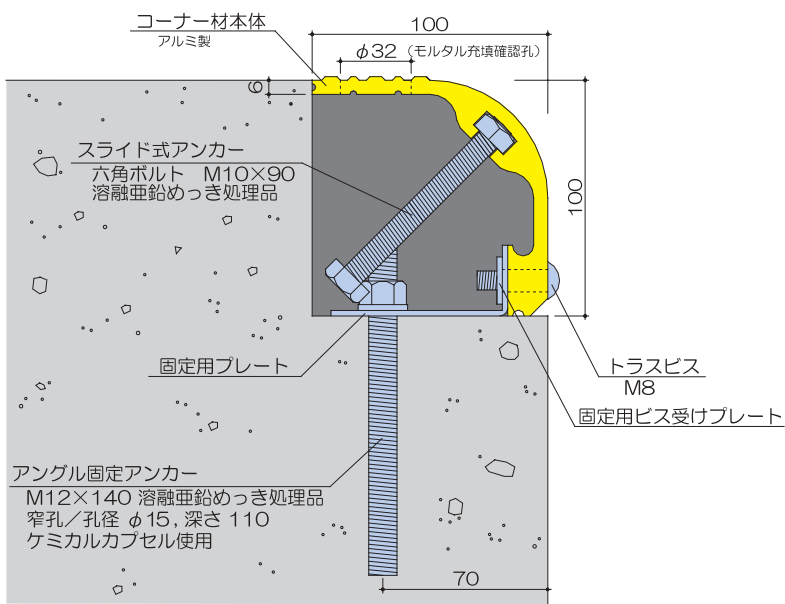


アルミ製コーナー材取付説明書 [プレート固定用]

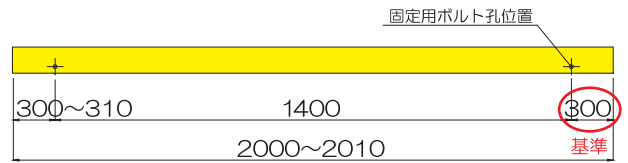
取付断面図



△ 施工上の注意

- コーナー材本体には寸法公差(0~10mm程度)があります。使用する製品の固定孔の位置を確認の上アンカーボルト位置を墨出ししてください。

L=2000mmの場合(側面・海側)



- ケミカルアンカーは高温場所等の悪環境で保管した場合、使用期限内であっても硬化しない場合があります。
※製品を40℃以上には絶対にしないでください。
- 絶対にスライド式アンカーを鉄筋と溶接(接触)しないで下さい。
(電食による腐食・脱落の原因となります。)

取付手順



①既設コーナー材を撤去



②既設岸壁で、固定用プレートとスライドアンカーがくる位置のハツリを行ってください。

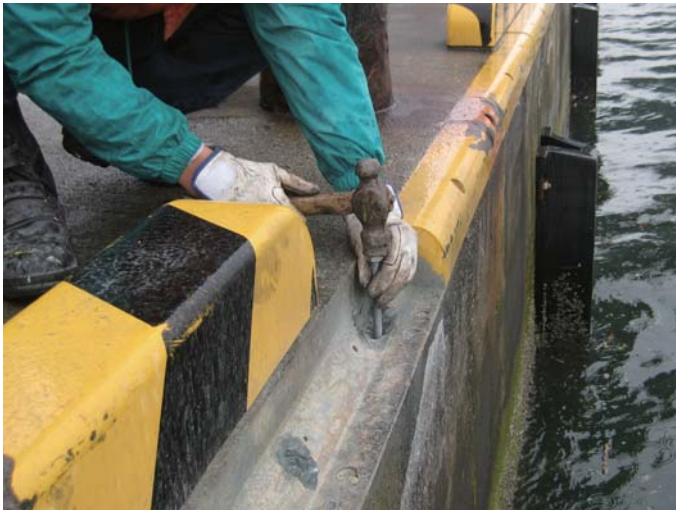


③実際に使用するコーナー材の固定孔位置に合わせて位置出しし、φ15mm×110mmの寸法で削孔してください。



④孔内を吸引又はプロアー・ブラシを使用して入念に清掃し、ケミカルカプセルを挿入してください。

取付手順続き



⑤ハンマーでアンカーボルトを110mmの深さまで打込んでください。



⑥固定用プレートをセットしナットで固定してください。
(仮締めにしておき、本体セット後に固定します)



スライド式アンカー セット

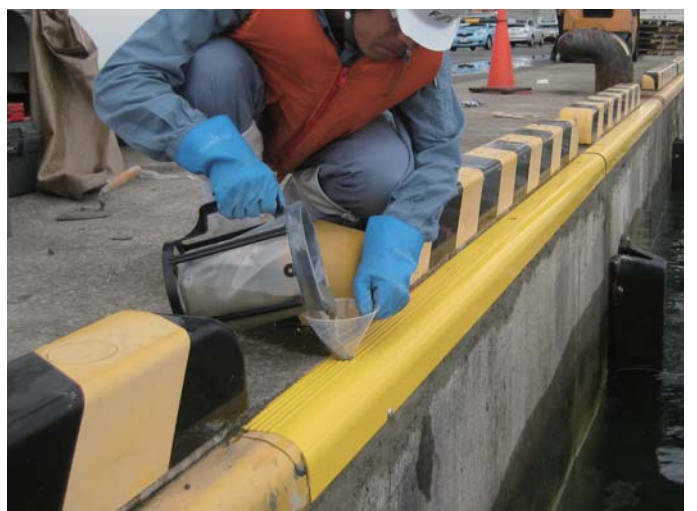
⑦スライド式アンカーを定位置にセットします。
本体側面の固定用孔に固定用金具をセットし、本体を固定用プレートにはめ込んでください。



⑧側面からトラスビスを締めつけ、本体を固定して下さい。



⑨法線を決定し、天端面の充填確認孔からソケットレンチを使い固定して下さい。



⑩すき間を目張りし、天端面の充填確認孔から無収縮モルタルを充填して下さい。