

コラムストッパー取付説明書 [CS250N・CS300N] (後施工)

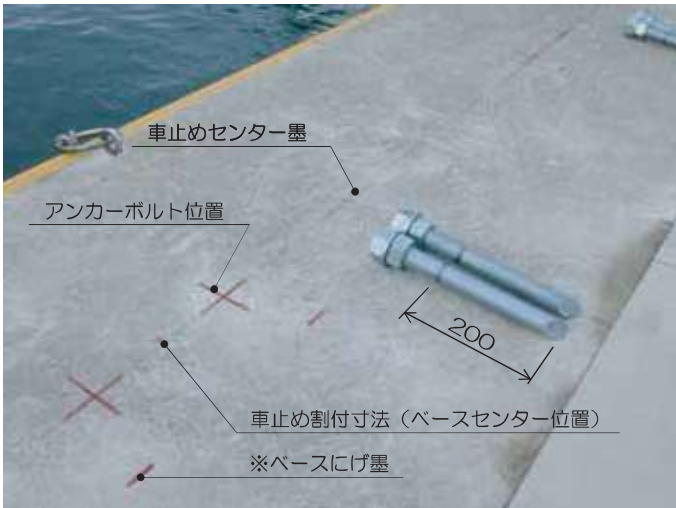
必要工具



- ① 削岩用：削岩機
- ② 削岩機用ビット：CS250N 径36mm
CS300N 径38mm
- ③ コラム・ベース固定用：インパクトレンチ
- ④ インパクトレンチ用ロングソケット：
CS250N ナット平径46mm
CS300N ナット平径50mm
- ⑤ カバー取付用：⊕ドライバー #3
- ⑥ カバー取付用：インパクトドライバー

墨出し・アンカーボルト埋込み手順

① 墨出し



・車止め割付図をもとに、アンカーボルト位置を出してください。

※ベースにげ墨は本体を設置する際に便利です。

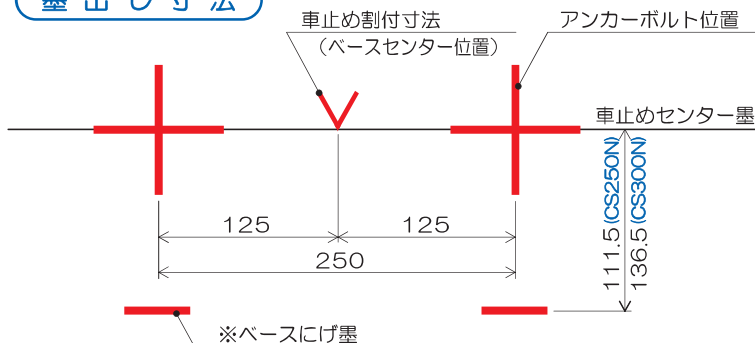
② 削孔・アンカーボルト埋込み



・CS250N：φ36mm
CS300N：φ38mm 深さ200mmで削孔してください。

・アンカーボルトを回転させながら、樹脂カプセルを攪拌・混合し埋込んでください。

墨出し寸法



硬化時間の目安

夏季：20分 (25℃)

冬季：45分 (10℃)

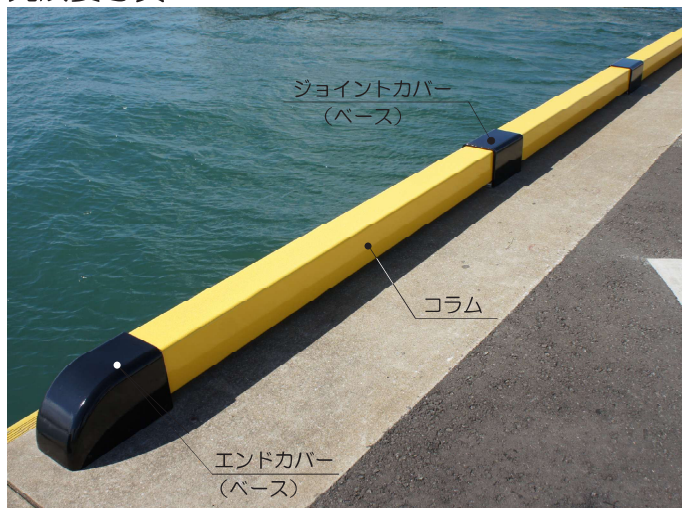
※あふれ出た樹脂は直に取り除いてください。

※水に濡れていても使用できますが約2倍の硬化時間が必要です。

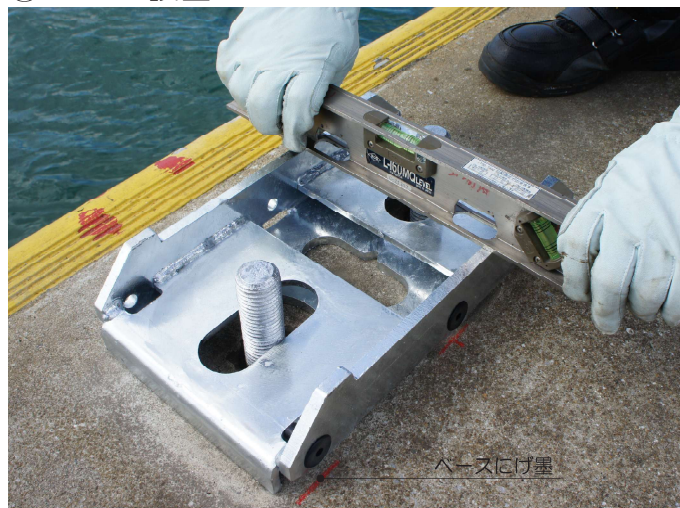


本体取付手順

完成姿写真



① ベース設置



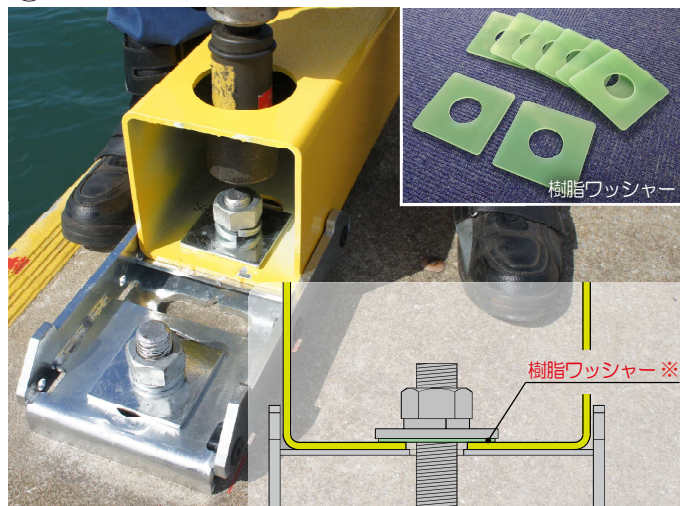
水平器でベースのレベルを均一にしてください。
注) レベルが取れていないと、カバー取付時にビスが入りづらくなる場合があります。

② コラム設置



コラムをのせ、ベースを法線にあわせてください。

③ コラム固定



コラムをナットで固定してください。
エンドカバー部の片側は直接ベースを固定してください。
※SUS製アンカーボルト使用時のみ、樹脂ワッシャーを角座金の下に取付けてください。

④ カバー取付



トラスビスに丸座金をセットし、手で内部のネジ山に軽くかましてから、インパクトレンチ等で締めつけてください。

! 注意：ビスの締め過ぎに注意してください！



ゴムナットがつぶれる事でカバーを固定します。
締め過ぎるとゴムナット内のインサートナットが外れる恐れがあります。