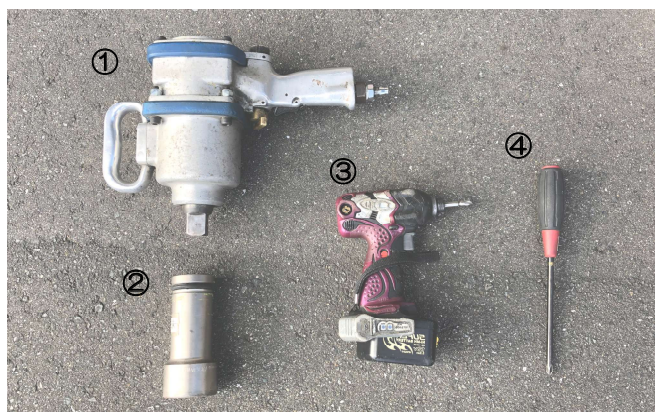


コラムストッパー取付説明書 [CS250N・CS300N] (先施工)

必要工具



- ① コラム・ベース固定用：インパクトレンチ
- ② インパクトレンチ用ロングソケット：
CS250Nナット 平径46mm
CS300Nナット 平径50mm
- ③ カバー取付用：インパクトドライバー
- ④ カバー取付用：⊕ドライバー #3

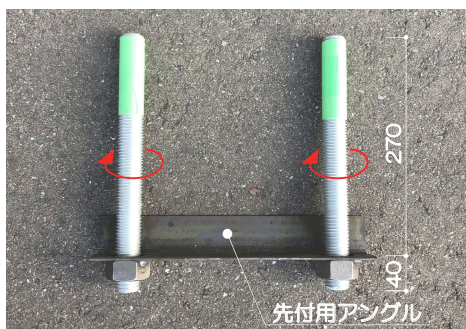
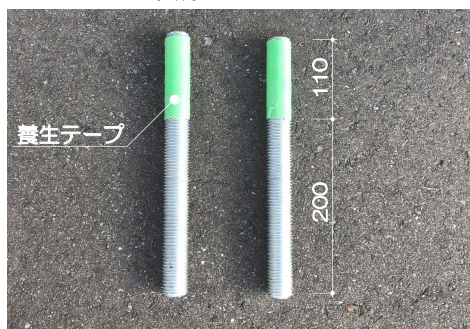
アンカーボルト建込み手順

● 参考：車止め割付イメージ図

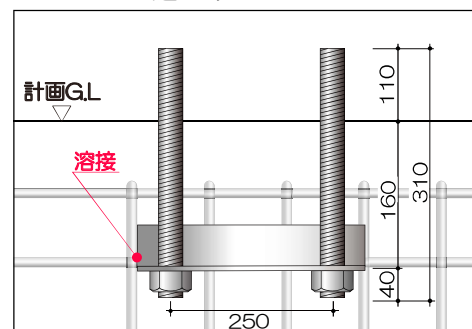
- ・車止め割付図をもとに、アンカーボルト位置を出してください。
- ※アンカーボルト位置は赤字にて記載



● アンカー準備

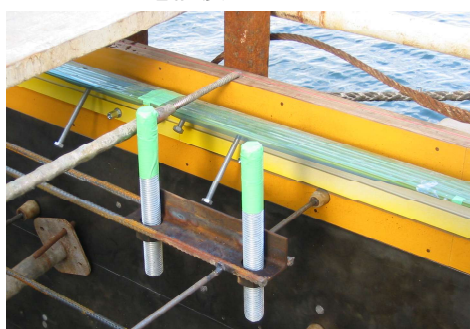


● アンカー建込み寸法



- ① アンカーボルトの露出部110mmを養生し、先付用アングルにアンカーボルトを取付けてください。
- ② 構造物内の配筋などに溶接し、アンカーボルトの建込みを行ってください。

● アンカー溶接後



● コンクリート打設後



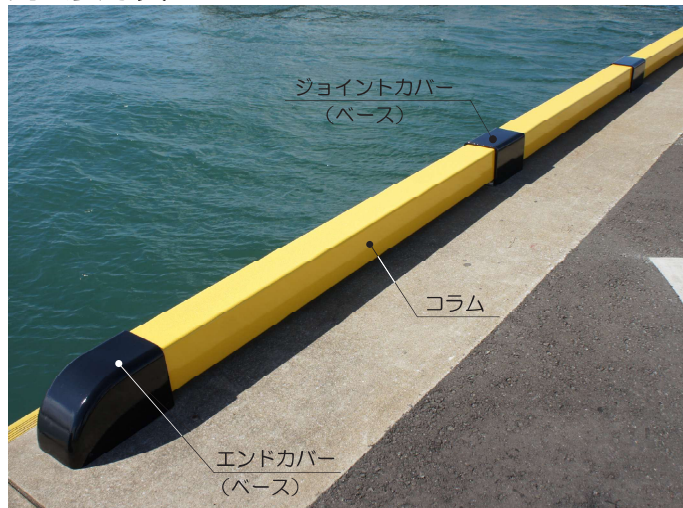
溶接が行えない場合



エポキシ樹脂塗装鉄筋などが使用され内部配筋への溶接が行えない場合は、アンカー露出部のスペースに木枠などで固定してください。

本体取付手順

完成姿写真



② コラム設置



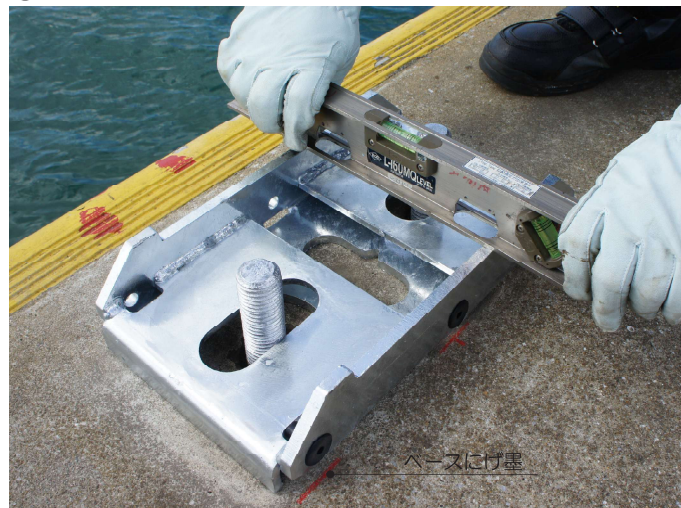
コラムをのせ、ベースを法線にあわせてください。

④ カバー取付



トラスビスに丸座金をセットし、手で内部のネジ山に軽くかましてから、インパクトレンチ等で締めつけてください。

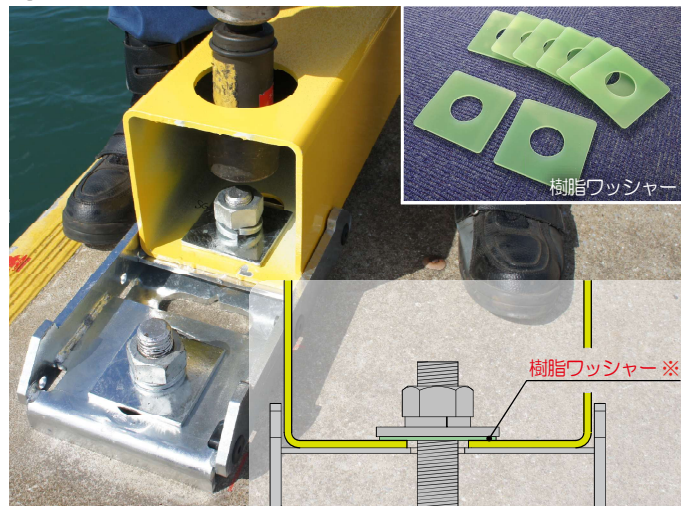
① ベース設置



水平器でベースのレベルを均一にしてください。

注) レベルが取れていないと、カバー取付時にビスが入りづらくなる場合があります。

③ コラム固定



コラムをナットで固定してください。
エンドカバー部の片側は直接ベースを固定してください。

※ステンレス製アンカーボルト使用時のみ、
樹脂ワッシャーを角座金の下に取付けてください。

! 注意：ビスの締め過ぎに注意してください！



ゴムナットがつぶれる事でカバーを固定します。
締め過ぎるとゴムナット内のインサートナットが外れる恐れがあります。