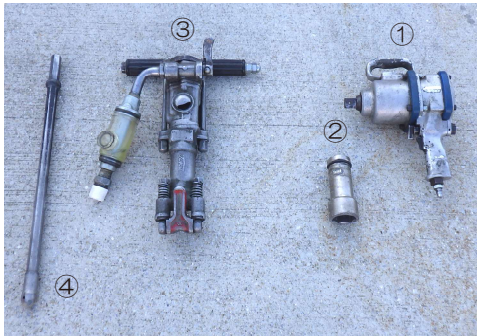


コラムガード取付説明書 [CG150S・CG200S・250S]

必要工具



〈先施工・後施工 共通〉

- ① コラム固定用：インパクトレンチ
- ② インパクトレンチ用ソケット：ナット平径46mm

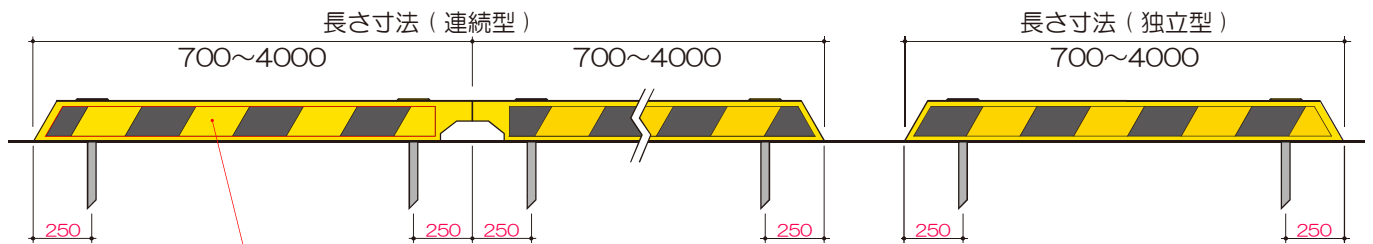
〈後施工の場合のみ使用〉

- ③ 削孔用：削岩機
- ④ 削岩機用ビット：径36mm

● 車止め 参考割付図

・車止め割付図・姿図をもとに、アンカーボルト位置を出してください。

(単位：mm)



⚠ 注意事項

トラ縞シールは、シンナー等の有機溶剤で拭くと退色するおそれがありますので、絶対に使用しないでください。

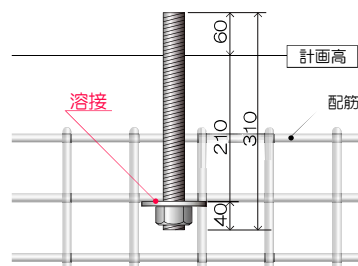
先施工：アンカーボルト建込み手順

■ アンカー準備



M30×310 + 先付アンカー金具

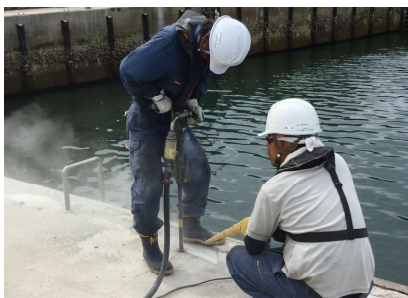
■ アンカー建込み寸法



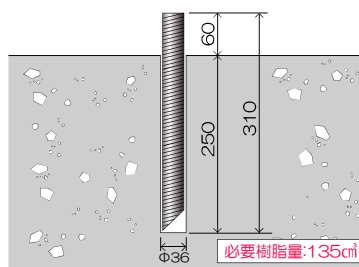
- ・先付金具をアンカーボルトに取付けてください。
- ・構造物内の配筋などに溶接し、アンカーボルトの建込みを行ってください。

後施工：アンカーボルト埋込み手順

■ 削孔状況



■ 削孔寸法/ アンカー埋込み寸法



■ アンカー埋込み状況



硬化時間の目安

夏季：20分(25℃)

冬季：75分(5℃)

※水に濡れた場合は約2倍の硬化時間が必要です。

- ・所定アンカーボルト位置の墨出しを行い、Φ36mm・深さ250mmで削孔してください。
- ・アンカーボルトを回転させながら、樹脂カプセルを攪拌・混合し埋込みを行ってください。

※あふれ出た樹脂は直ちに除いてください。

各部詳細

●固定部底面



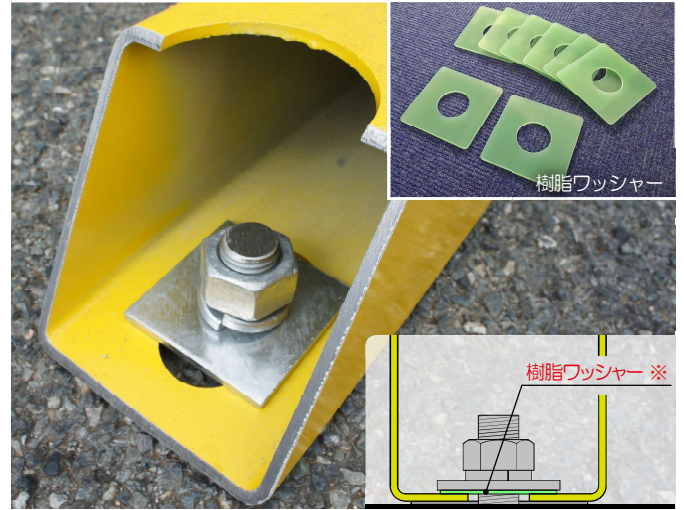
- 底面の固定用孔は長孔になっています。
- 底面には不陸調整用の緩衝材を貼っています。

●天端キャップ取付



- 固定用孔を天端キャップで蓋をしてください。
※いたずら防止の為、天端キャップは孔に対してタイトになっています。石鯨水等を付けると滑りが良くなり、入れやすくなります。

●本体固定



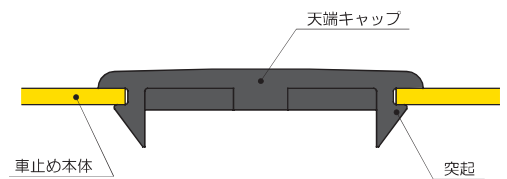
- 平座金、スプリングワッシャー、ナットの順番で部材をセットし、しっかりとナットを締めこんでください。
※ステンレス製アンカーボルト使用時のみ、樹脂ワッシャーを平座金の下に取付けてください。

注意

天端キャップは、内部の突起がしっかりとハマるまではめてください。
※掛りが浅いと外れる恐れがあります。



しっかりと
はまった状態



掛りが浅い



車止めの連続箇所について

上部工の不陸により車止め間に段差が生じた場合は、付属のシムライナーにてレベル調整を行ってください。

