

シリコンシート取付説明書 [CS250N・300N]

取 付 状 況



必 要 工 具

〈 準備いただく工具 〉

- ・カッター
- ・カッターマット(片辺450mm以上)
- ・金定規
- ・ゴム手袋
- ・金ブラシ
- ・アルコールスプレー

〈 弊社よりレンタルする工具 〉

- ・シリコン密着用ソケット

施 工 上 の 禁 止 ・ 注 意 事 項



禁 止

雨天など、取付前にシリコンが濡れる
可能性がある場合は施工しないでください。

- ・シリコンシートは空気中の水分と反応して硬化します。
使用時には湿気を避けて、作業を行う必要があります。



注 意

シリコンシートは、施工直前での
開封をお願いいたします。

- ・アルミ防湿パックを開封すると硬化が始まりますので、目安として
開封後30分内で使用してください。再度、保存は行えません。



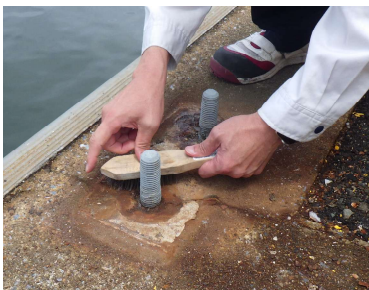
注 意

圧着用ソケットは、レンタル品です。
使用後は返却をお願いいたします。

- ・紛失、破損した際のソケット費用は、お客様のご負担となります。
使用の際にも、ご注意ください。

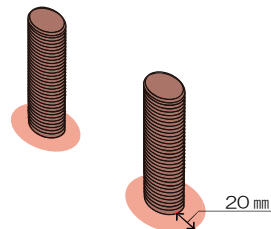
施 工 を 行 う に あ た っ て

●事前のケレン作業



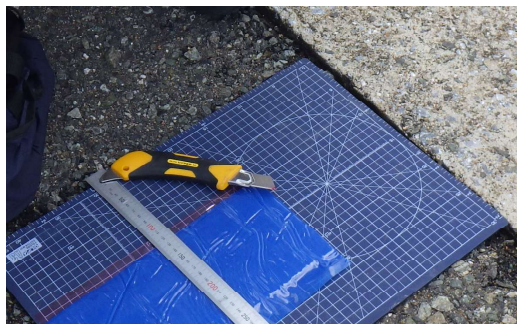
露出しているアンカーボルト全体と地際
周辺(ボルトから約2cm)の金ブラシでの
清掃、アルコールを用いた油分の除去を
行って下さい。

※ 金ブラシでの清掃、
アルコールでの油分の除去

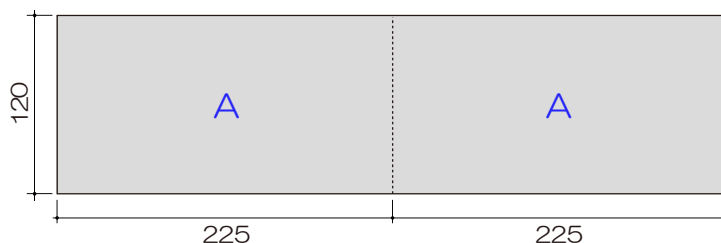


取 付 手 順

① シリコンシートのカット

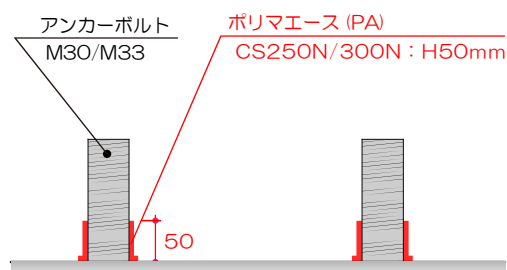
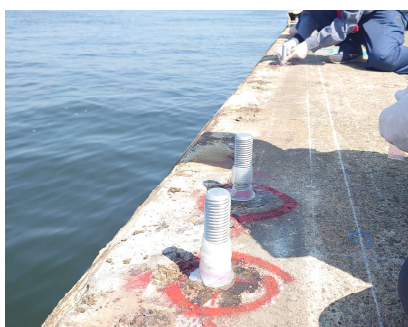
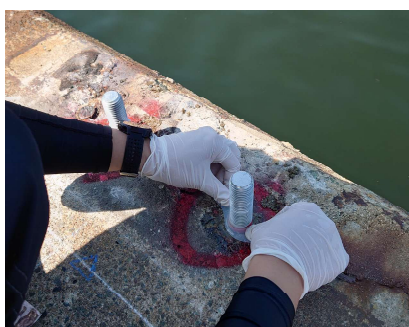


●シリコンシート（ポリマエース PG）のカット寸法



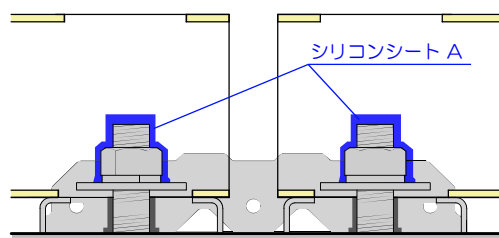
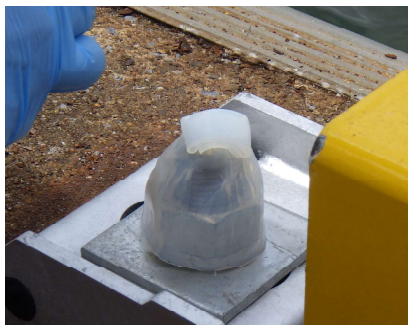
パックを開封し、**青いフィルムを剥がさず**に右図の所定寸法でシートのカットしてください。

② シリコンシートの巻付け(1回目)



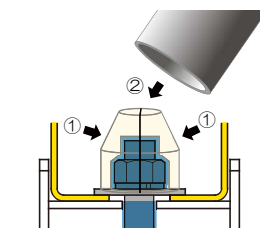
ベース内部に納まる範囲 (CS250N・300N : 立上りから 50 mm) に**ポリマエース (PA)** を巻き付け、指圧等で密着性を高めてください。その後、ベースフレーム・コラムを固定してください。

③ シリコンシートの巻付け(2回目)



シート (A) を半分 (60 mm × 225 mm) に折り、SW・ナット側面を覆うように巻付けてください。

④ ソケットによる圧着



専用ソケットを組合せ、シートをボルトに圧着させてください。

その後通常通り、カバーを取り付けて施工完了。

※ 圧着前に、ソケット内側にアルコールを噴霧しておくことで取外しが容易となります。