

シリコンシート取付説明書 [CS180N・200N]

取付状況



必要工具

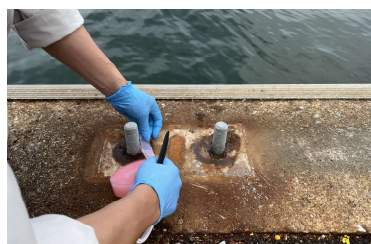
〈準備いただく工具〉

- カッター
- カッターマット(片辺450mm以上)
- 金定規
- ゴム手袋
- 金ブラシ
- アルコールスプレー

〈弊社よりレンタルする工具〉

- シリコン密着用ソケット

施工上の禁止・注意事項



禁止

雨天など、取付前にシリコンが濡れる可能性がある場合は施工しないでください。

- シリコンシートは空気中の水分と反応して硬化します。使用時には湿気を避けて、作業を行う必要があります。



注意

シリコンシートは、施工直前での開封をお願いいたします。

- アルミ防湿パックを開封すると硬化が始まりますので、目安として開封後30分内で使用してください。再度、保存は行えません。



注意

圧着用ソケットは、レンタル品です。使用後は返却をお願いいたします。

- 紛失、破損した際のソケット費用は、お客様のご負担となります。使用の際にも、ご注意ください。

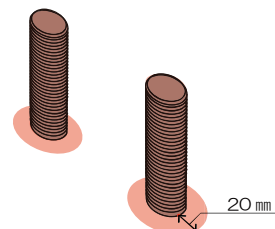
施工を行うにあたって

●事前のケレン作業



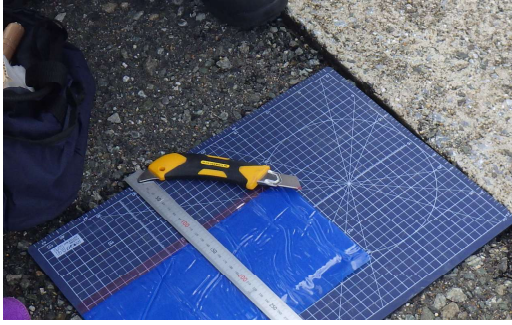
露出しているアンカーボルト全体と地際周辺(ボルトから約2cm)の金ブラシでの清掃、アルコールを用いた油分の除去を行ってください。

※ 金ブラシでの清掃、アルコールでの油分の除去

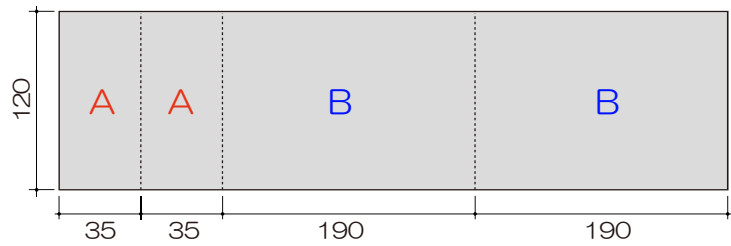


取付手順

① シリコンシートのカット

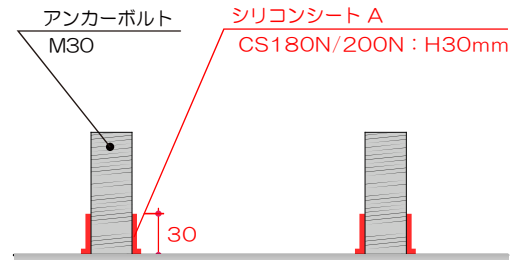


●シリコンシート（ポリマエース PG）のカット寸法



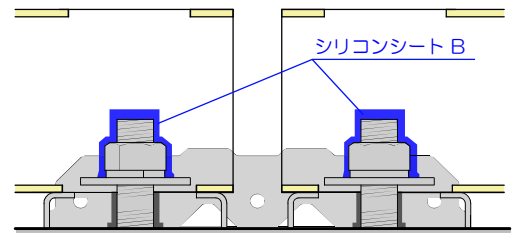
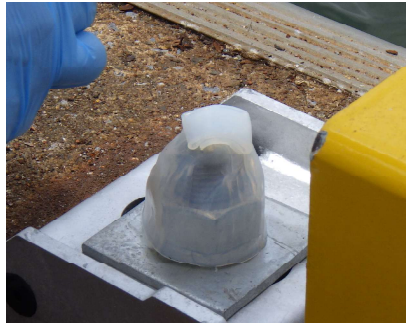
パックを開封し、青いフィルムを剥がさずに右図の所定寸法でシートのカットしてください。

② シリコンシートの巻付け(1回目)



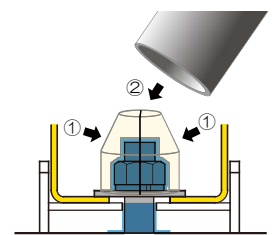
ベース内部に納まる範囲 (CS180N・200N : 立上りから 30 mm) にシート (A) を巻き付け、指圧等で密着性を高めてください。その後、ベースフレーム・コラムを固定してください。

③ シリコンシートの巻付け(2回目)



シート (B) を半分 (60 mm × 190 mm) に折り、SW・ナット側面を覆うように巻付けてください。

④ ソケットによる圧着



専用ソケットを組合せ、シートをボルトに圧着させてください。その後通常通り、カバーを取り付けて施工完了です。

※ 圧着前に、ソケット内側にアルコールを噴霧しておくことで取外しが容易となります。